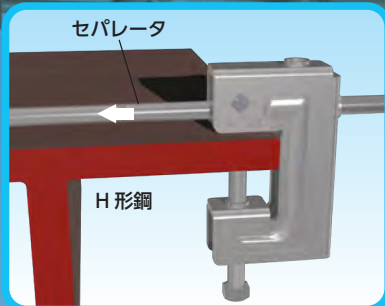


H形鋼へのセパレータ取付け金具

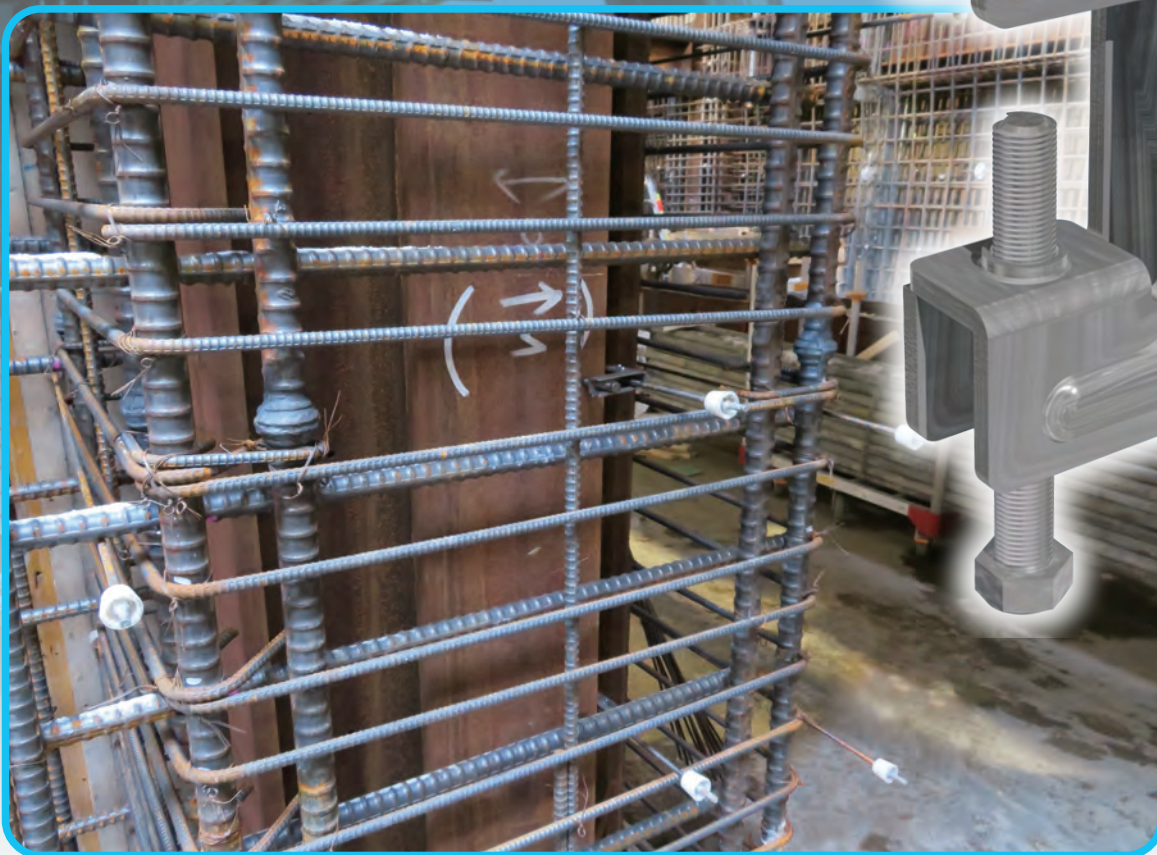
Hグリップ



H-Grip

Separator mounting
bracket for
H-shaped steel

SRC造のセパ引き金具として
梁吊金具として

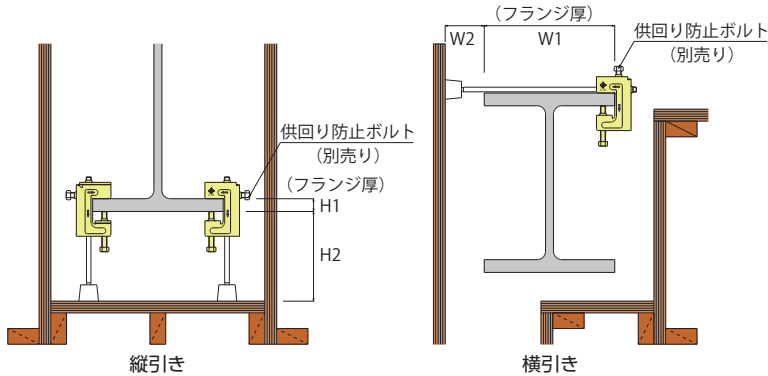


okabe

岡部株式会社

特長

- ボルトによる固定のため、現場溶接が不要です。
- 1個の金具で、縦引き、横引き各方向に対応が可能です。
- 一体成形品のため、溶接部が無く品質が安定しています。

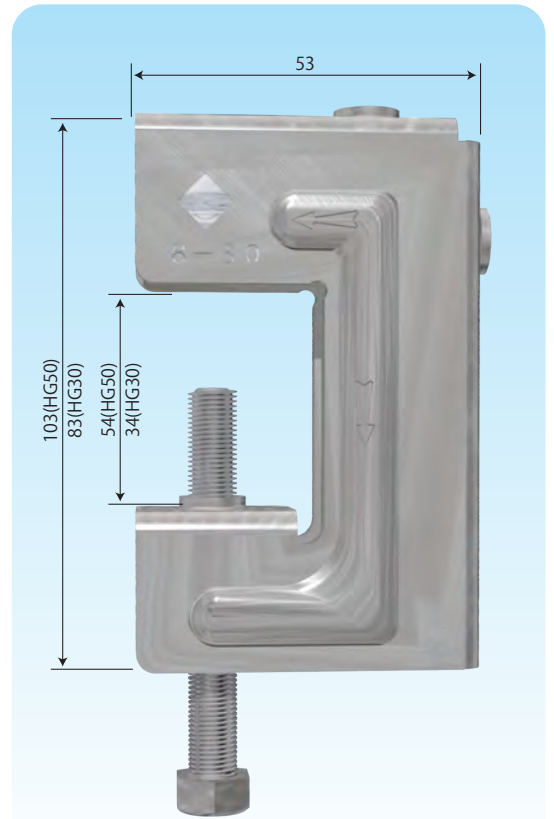


方向	セパレータ寸法(壁厚)	
	Bセパ	Cセパ
縦引き(直交)	H1+H2+47	H1+H2+22
横引き(平行)	W1+W2+47	W1+W2+22

製品仕様

品名	適用フランジ厚	セパレータネジ径	許容引張荷重		押しボルト 2面巾
			縦引き	横引き	
Hグリップ8-30	9~30mm	W 5/16	14kN (1,400kgf)	8kN (800kgf)	12mm
Hグリップ9-30		W 3/8			
Hグリップ8-50	30~50mm	W 5/16			
Hグリップ9-50		W 3/8			

- ・入数：50個 ・荷姿：ケース ・梱包質量：12.0kg (HG30)、14.5kg (HG50)
- ・供回り防止ボルト (W5/16×25・W3/8×25) は別売りです。



(Hグリップ 8-30 の場合)

⚠ 注意事項

- 本製品を使用する際には、下記の事項に注意してください。**
- 金具本体側面の刻印の矢印方向に荷重が作用するようにご使用ください。
 - 本金具の許容荷重以内で必ずご使用ください。
 - 押しボルトの締付けは、5N・m程度の締付けトルクとしてください。
 - セパレータが供回り又は緩みが生じる場合は、供回り防止ボルト(別売り)で固定してください。(供回り防止ボルトの締付けトルク値は、5N・m程度で締付けてください。)
 - 金具を取付るフランジ厚の強度にも十分にご注意ください。(推奨フランジ厚12mm以上)
 - 金具に当てものを使用しないでください。滑り又は脱落等の原因となります。

⚠ 免責事項

- 本製品に問題が生じた場合には、下記の免責事項をふまえた上で対応させていただきます。**
- 本カタログに記載した注意事項が行われずに発生した不具合
 - 本カタログに記載した事項に反した施工が行われた不具合
 - 本カタログに記載する使用目的以外の使用による不具合
 - 施工業者による施工・取扱いに起因する不具合
 - 引き渡し後、製造・仕様・性能の改変を行い、これに起因する不具合
 - 開発・製造・販売時に通常予想される環境等の条件以外における使用・保管・輸送等に起因する不具合



岡部株式会社

〒131-8505 東京都墨田区押上2-8-2
TEL.03-3621-1611 FAX.03-3621-1616
<https://www.okabe.co.jp>

北海道支店 011(873)7201
東北支店
仙台営業部 022(288)7161
盛岡営業部 019(606)3780
信越支店
新潟営業部 025(287)7711
長野営業部 026(217)2445
東京支店 03(3623)6441
東京営業部 03(3623)8181

千葉営業部 043(290)0150
横浜営業部 045(651)1741
北関東営業部 0480(25)5656
特販営業部 03(5637)7196
名古屋支店
名古屋営業部 0568(71)6321
静岡営業部 054(204)2050
北陸営業部 076(238)7353

関西支店
大阪兵庫営業部 06(6339)9001
京滋営業部 0774(43)2200
中四国支店
広島営業部 082(254)4811
岡山営業部 086(273)5671
山口営業部 083(902)1452
山陰営業部 0853(24)9856
四国営業部 087(841)0023

九州支店 092(624)5871
福岡営業部 092(624)5886
大分営業部 097(547)8861
長崎営業部 095(882)8282
宮崎営業部 0985(29)4965
熊本営業部 092(624)5873
鹿児島営業部 099(812)8380
沖縄支店 098(856)2700

●特約店・取扱店