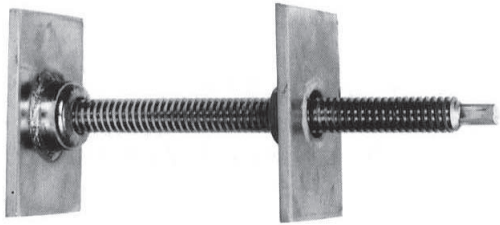


ジャッキボルト



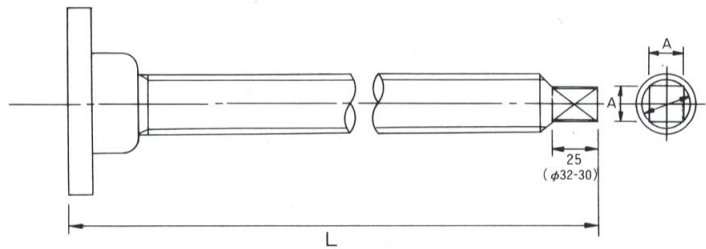
(自在式、メッキなし)

コード

特長

- ジャッキボルトはダム型枠等、特にキャンティレバーフォームの立ち上がりを正しく調整すると同時にダムフォームを堅固に固定します。

サイズ



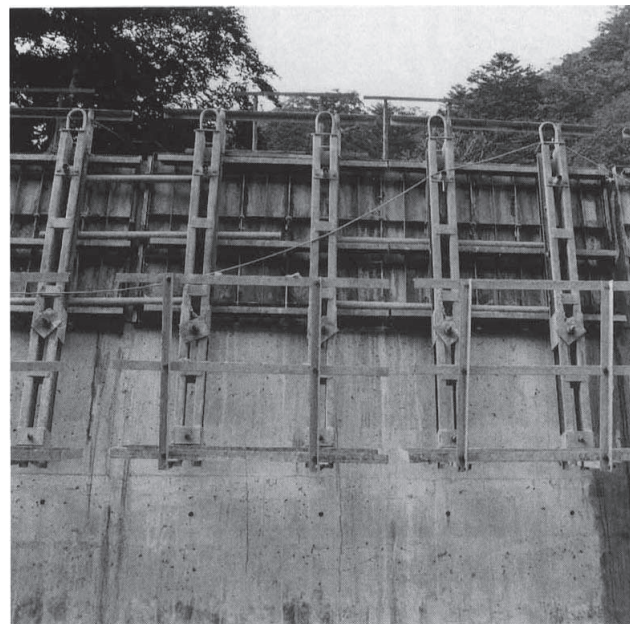
外 径	φ22	φ25	φ28	φ32
角 セ ギ リ A	13×13	15×15	17×17	19×19
ジャッキボルト長さ (L)	300、350、400、450、500、550、600			

ジャッキボルトは、組合わせ使用されるシーボルト径より1サイズ下を選択します。
 (例) シーボルト外径φ28の場合、ジャッキボルトφ25を使用します。

施工例



砂防ダム



擁壁