

# トヨーフェンス

コンクリート打継用エアージェーブ

納期  
確認



## 特長

- 施工間が大幅に削減できます。
- 軽く、柔軟性に富んでいます。
- コンクリートが付着しません。
- 耐久性が優れています。
- 取扱いが簡単です。

## 注意事項

- エアー圧は0.07MPa以下でお使い下さい。
- 火気、釘などの突起物には特にご注意御願います。
- 数量選定の際は、10%程度多めに手配御願います。
- 縦使いの有効長はマイナス0.3mになります。
- 横使い(スラブ等)の有効長はマイナス0.5mになります。
- コンクリート打設前には必ずエアージェーブの確認をして下さい。
- 夏期はエアージェーブ圧を20%程度低くして使用してください。

## ◆サイズ

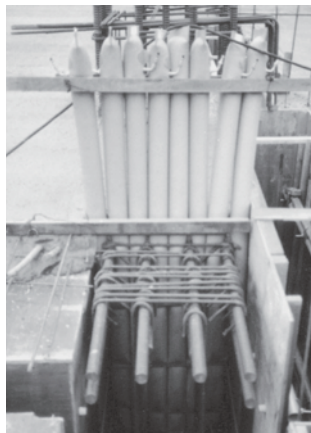
タイプ501 (801、101) は片側が丸型 (縦使用)

503 (803、103) は両側フラット型 (横使用)

長さ \ タイプ	1.2m	2m	3m	4m	5m	6m
501	○	○	○	○	○	○
503	△	○	○	○	○	○
801	○	○	○	○	○	○
803	△	○	○	○	○	○
101	○	○	○	○	○	○
103	△	○	○	○	○	○

- ・ 枠内の○印は規格品、△は印は特注品です。
- ・ 規格の見方 (例)  $501$   
サイズタイプ

## ◆施工例



梁にセット完了時



地中梁にセット完了時