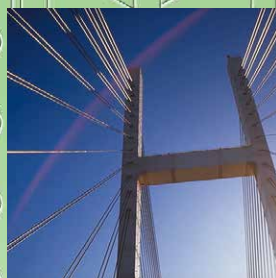
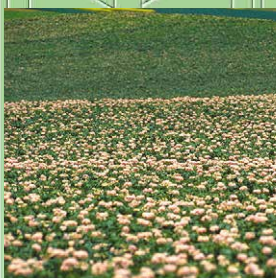
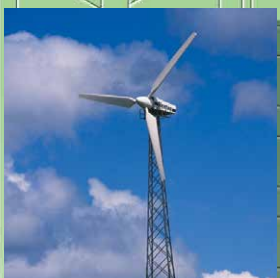


地球への  
やさしさを  
カタチに  
しました



システム埋設型枠  
**punchingform**  
パンチングフォーム



建設技術審査証明事業  
(土木系材料・製品・技術、道路保全技術)  
建技審証 第0602号 (一財)土木研究センター  
有効期限 2026年10月31日



岡部株式会社

okabe

# パンチングフォーム工法

## はじめに

建設業界も環境問題に直面し、近年は環境に優しい材料・工法等が望まれております。この様な背景から、弊社の専門分野である型枠についてパンチングフォーム工法を提案させていただきます。

パンチングフォーム工法は、自然環境の観点から熱帯雨林地域の保護を目的に、合板型枠を代替する薄肉鋼板を用いて新設計した縦バタとラス状のせき板をフォーミング加工した型枠パネルで、軽量・高剛性を実現したシンプルな製品です。また、支保工に用いる横バタも消耗品として設計し、その取付けはセパレーターと直接固定する方法を採用し組立ての合理化と型枠精度の向上および無解体を実現しました。

この度、一般財団法人 土木研究センターより「パンチングフォーム<sup>®</sup>」の建設技術審査証明を取得いたしました。審査証明の内容は型枠としての作業性、強度特性は元より、パンチングフォームを用いて打設したコンクリートは従来（合成）型枠を用いて打設したコンクリートと圧縮強度、耐久性について同等の性能を有することが証明されました。

## 特 長

### ●環境にやさしい

鋼製型枠パネルのため、南洋材を使用しない型枠を実現したことにより、熱帯雨林地域の森林保護にも大きく貢献しています。

躯体に合わせたパネル長さを工場加工し、納入するため産業廃棄物を大幅に削減しました。

### ●建込みの合理化・省人化を実現

従来（合板）型枠パネルと同様の建込み方法で組立てられる新設計の専用部材により建込みの合理化を図り、省人化および工期短縮を実現しました。

### ●無解体工法

構成部材のすべてを消耗部材とし、耐久材は一切使用していません。

### ●スラブ同時打ちが可能

縦バタを一体成型した型枠パネルは剛性が高いため、フラットデッキを用いることで地中梁とスラブコンクリートの同時打設を可能とし、大幅な工期短縮が実現しました。

### ●材料搬入1/8、搬出ゼロ

構成部材の積載容量が小さいため、合板パネルと比較して搬入量は1/8、搬出量は無解体工法なのでゼロを実現しました。

### ●コンクリート打ち込み・締固め状況が確認できる

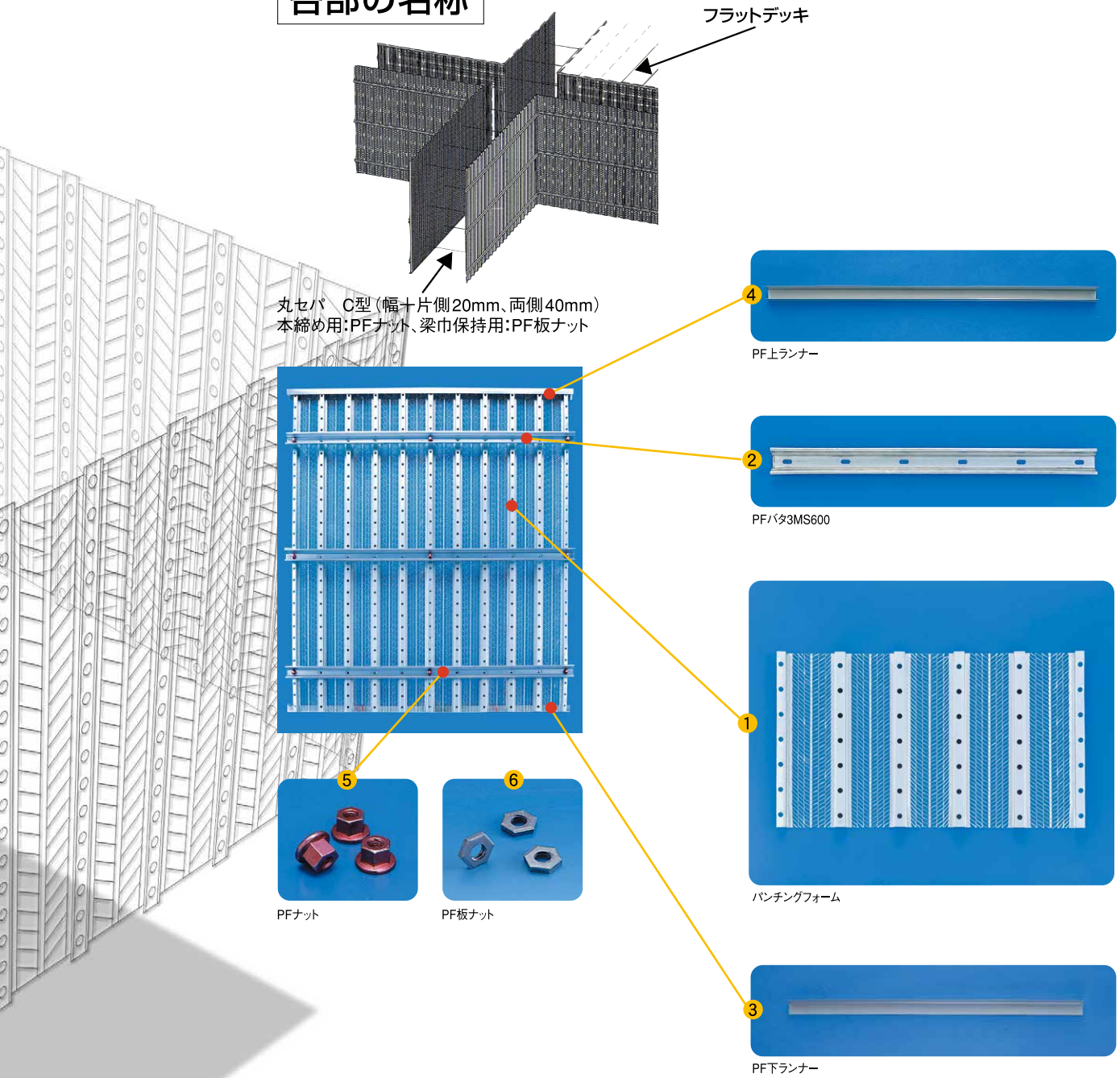
型枠パネルにラス網目を用いたことでコンクリートの打ち込み・締固め状況が確認できるため、品質管理が容易です。

## 用 途

●建築構造物：基礎、フーチング、地中梁、打継ぎ目、コン止め等

●土木構造物：基礎、フーチング、地中梁、擁壁、連壁等、土中のコンクリート構造物

## 各部の名称



No.	品名	サイズ(mm)	単位質量	入数	荷姿
1	パンチングフォーム	W=600	1.70(kg/m)	—	—
2	PF bata 3MS600	3060	2.60(kg)	20(本)	PPバンド締め
3	PF下ランナー	2000	0.38(kg)	50(本)	PPバンド締め
4	PF上ランナー	2500	0.67(kg)	50(本)	PPバンド締め
5	PFナット	平径14	0.015(kg)	2000(個) (500個×4袋)	ケース
6	PF板ナット	平径14	0.003(kg)	4000(個) (100個×40袋)	ケース

注1 パンチングフォームの標準長さは、500~4000mmです。標準長さ以外は、別途営業にご相談ください。

注2 ご注文方法・納期については別途営業にご相談ください。

# 施工 手順

# punch



① PF下ランナー コンクリート釘止め



② パンチングフォーム準備(パネル連結、曲げ加工等)  
③ パンチングフォーム配置



⑥ PFバタ取付・PFナット締付  
⑦ 通り出し・建入れ調整



⑧ コンクリート打設



パンチングフォーム・PFバタ梱包状況



④PFバタ取付・PFナット締付



⑤返し側パンチングフォーム仮止め



⑨コンクリート打設完了

## ⚠ 注意事項

- コンクリートの打設高さは、1.0m以下としてください。1.0m以上打設する場合(廻し打ち)には、下層のコンクリートの凝結が確認された後に行ってください。
- パンチングフォームの上部(天端)及びそれ以外の箇所に作業足場等を設置しないでください。
- コンクリートの打設は、一箇所に集中しないようにしてください。

※パンチングフォーム工法の施工、設計にあたっては、施工マニュアルをご確認ください。

# 施工例 (建築)

# punch



地中梁



柱まわり・フーチング



コンクリート打設完了



スラブ同時打ち



連続壁用裏込め型枠



パラペット

# 施工例 (土木)



建設技術審査証明事業  
(土木系材料・製品・技術、道路保全技術)  
建技審証 第0602号 (一財)土木研究センター  
有効期限 2026年10月31日

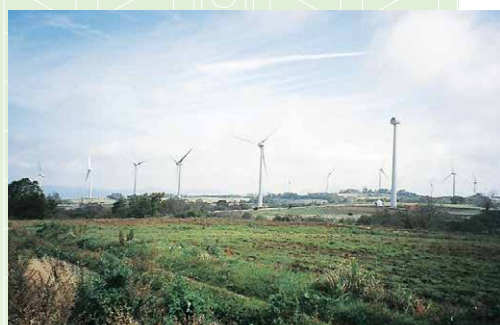
鉄道橋基礎



ボックスカルバート裏込め型枠



風力発電基礎



道路標識基礎



## 推奨施工工具・付属品



ガス式釘打ち機（専用ピン）



OTカッター



ダクター専用穴あけ工具 MAKD



専用ビス

工 具 名	メーカー
ガス式釘打ち機	日本パワーファスニング(株)
OTカッター(パンチングフォーム切断用)	岡部(株)
ダクター専用穴あけ工具 MAKD・MAKD用金具[穴あけ寸法φ10]	ネグロス電工(株)
専用ビス(ワンタッチ リブ付 3.0×16)[1000本/1箱]	(株)サカイファスニング

### 〈免責事項〉

本製品に問題が発生した場合には、下記の免責事項を踏まえた上で対応させていただきます。

- 本カタログ及び関連資料に記載した事項に反した設計・施工が行われた不具合。 ●本カタログに記載する使用目的・用途以外の使用による不具合。
- 不可抗力(天災、地変、地盤沈下、火災、爆発、騒乱など)により発生した不具合。 ●引渡し後、本製品の改変を行い、これに起因する不具合。
- 開発・製造・販売時に通常予測される環境等の条件下以外における使用・保管・輸送等に起因する不具合。



# 岡部株式会社

〒131-8505 東京都墨田区押上2-8-2  
TEL03(3621)1611 FAX03(3621)1616  
<https://www.okabe.co.jp>

北海道支店 011(873)7201  
東北支店  
仙台営業部 022(288)7161  
盛岡営業部 019(606)3780  
信越支店  
新潟営業部 025(287)7711  
長野営業部 026(217)2445  
東京支店 03(3623)6441  
東京営業部 03(3623)8181

千葉営業部 043(290)0150  
横浜営業部 045(651)1741  
北関東営業部 0480(25)5656  
特販営業部 03(5637)7196  
名古屋支店  
名古屋営業部 0568(71)6321  
静岡営業部 054(204)2050  
北陸営業部 076(238)7353

関西支店  
大阪兵庫営業部 06(6339)9001  
京滋営業部 0774(43)2200  
中四国支店  
広島営業部 082(254)4811  
岡山営業部 086(273)5671  
山口営業部 083(902)1452  
山陰営業部 0853(24)9856  
四国営業部 087(841)0023

九州支店 092(624)5871  
福岡営業部 092(624)5886  
大分営業部 097(547)8861  
長崎営業部 095(882)8282  
熊本営業部 092(624)5873  
宮崎営業部 0985(29)4965  
鹿児島営業部 099(812)8380  
沖縄支店 098(856)2700

### ●特約店・取扱店



本カタログに表示するパンチングフォーム、丸セバは、岡部株式会社の登録商標です。  
このカタログに掲載されている仕様、規格等は改良のため予告なく変更することがあります。  
なお、カタログの制作には慎重を期しておりますが、誤字・脱字等により生じた損害については、責任を負いかねますのでご了承ください。