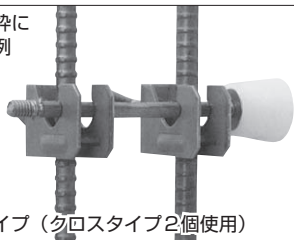


セバスクランブル®

セバレーター取付金具

浮かし型枠に
使用する例



クロスタイプ (クロスタイプ2個使用)

特長

- 丸セバを先に固定することで型枠の高さ調整が簡単です。
- 浮かし型枠を鉄筋に簡単に固定できます。
- 壁型枠等の足元固定が確実です。

品名	入数 (個)	梱包質量 (kg)	荷姿
セバスクランブル(クロス-10)	150	10	ケース
セバスクランブル(クロス-16)	150	10	ケース
セバスクランブル(スラストタイプ)	300	13	ケース

- 丸セバの適用サイズはW5/16です。
- セバスクランブル(クロス-10)に適用できる鉄筋はD10、D13です。
- セバスクランブル(クロス-16)に適用できる鉄筋はD16のみです。

スラブ筋から
丸セバを取る例



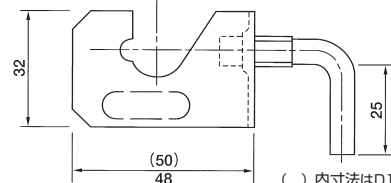
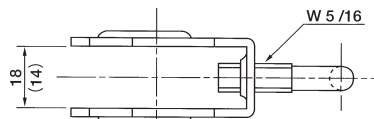
スラストタイプ (スラストタイプ、クロスタイプ各1個使用)

特長

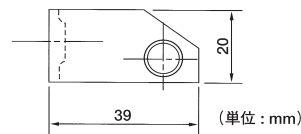
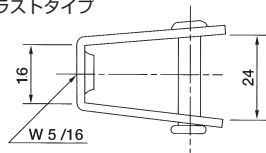
- 長い丸セバを必要とするベースに素早く対応します。
- スラブの鉄筋から丸セバを取ることが簡単、しかも精度が向上します。

◆サイズ

クロスタイプ



スラストタイプ



() 内寸法はD10~13用です。

◆許容荷重 (スラストタイプの場合)

- 3.0kN (300kgf)

注意事項

- ねじは確実に螺合してください。
- 鉄筋のリップにかみ合うようセットしてください。
- 鉄筋が抜けるような状態で使用しないでください。(スラストタイプ)
- クロスタイプは必ず2個ずつ使用してください。
- スラストタイプでご使用になる場合は、クロスタイプとスラストタイプの組み合わせになります。