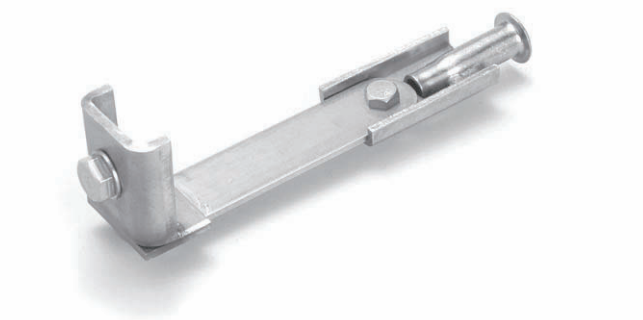


石張足場ジョイント

石張り用壁つなぎ専用インサート



品名	単位質量 (kg)	入数 (個)	梱包質量 (kg)	荷姿	コード
石張足場ジョイントL85	0.81	20	16	ケース	
石張足場ジョイントL125	0.86	20	17	ケース	
石張足場L85ジョイント無	0.58	20	12	ケース	
石張足場L125ジョイント無	0.63	20	13	ケース	

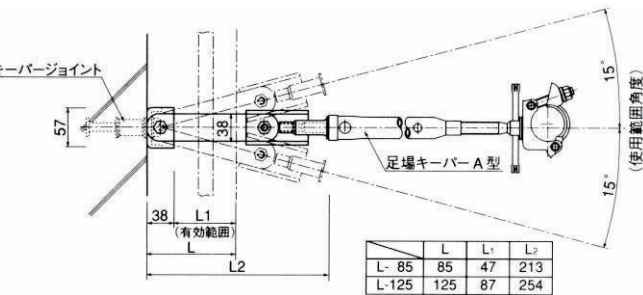
特長

- 石張足場ジョイントに、各種長さの足場キーパーA型が接続できます。
- 強固に足場をつなぎ安全です。
- 取扱いが簡単で、使用後は目地内に収納できます。
- 埋込部分はステンレス製ですので錆の心配がありません。
- コンパクトなので軽量です。
- 転用性が高く経済的です。

許容荷重

- 3920N (400kgf)

使用範囲

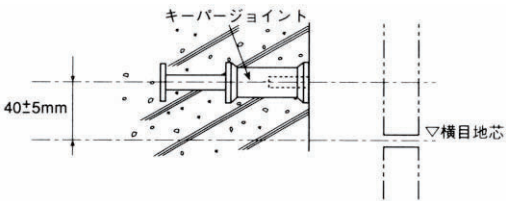


注意事項

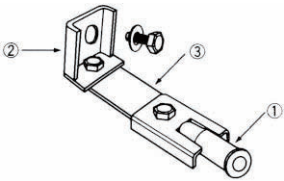
- 石張足場ジョイントは、足場キーパーA型専用金物です。但し、A160は使用できません。
- 部品①を転用する場合は、部品③との組み合わせを取付・解体手順の2項のようにしてください。

取付・解体手順

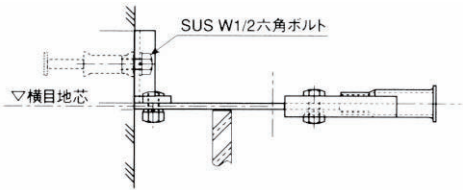
1. あらかじめ躯体内に、横目地芯から40mm上がりの位置にW1/2 インサートまたはあと施工アンカーを取付けます。



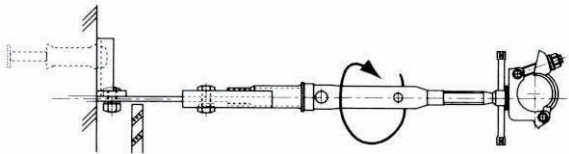
2. 石張足場ジョイントを図のように組み合わせます (部品①②③の組み合わせ図)。



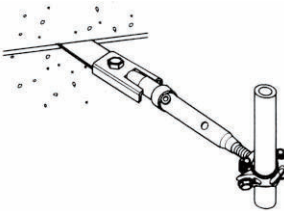
3. 石張足場ジョイントの部品③を横目地芯に合わせ、ステンレス W1/2 六角ボルトで躯体に固定します。



4. 石張足場ジョイントに、所定長さの足場キーパーA型をしっかり螺合します。



5. 足場の建地等に、足場キーパーA型のクランプを取付けて完了です。



6. 解体は部品①を足場キーパーA型に取付けたまま、足場から足場キーパーA型を取外し、部品③を目地内に収納します。

