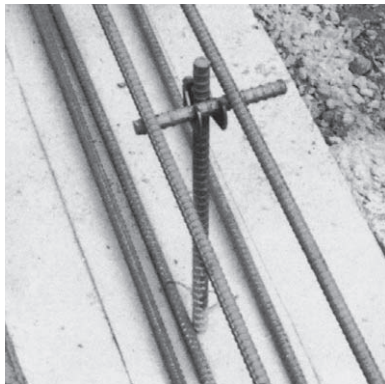


クロスマン

基礎小梁用鉄筋架台



特 長

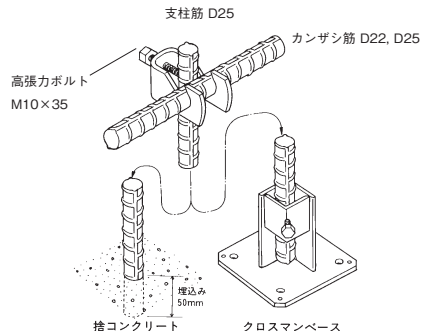
- カンザシ筋は3分用スパナで、簡単に取付けられます。
- カンザシ筋には、D25、D22の異形鉄筋が使用できます。
- カンザシ筋は、自由な位置（高さ）で固定できます。
- 墨出後、クロスマンベースを用いれば、正確な位置に固定できます。

許容荷重

2.94kN (300kgf)

品 名	単位質量(kg)	入数(個)	梱包質量(kg)	荷姿
クロスマン	0.50	50	25	PP袋
クロスマンベース	0.85	—	—	—

※受注生産品としてD29用もあります。



注意事項

- 支柱筋にはD25の異形鉄筋をお使いください。
- クロスマンベースは、アンカーボルトで4ヶ所固定してください。
- クロスマンは、梁せいが1m以下、梁幅が400mm以下の箇所でお使いください。
- 必ず許容荷重以下でご使用ください。