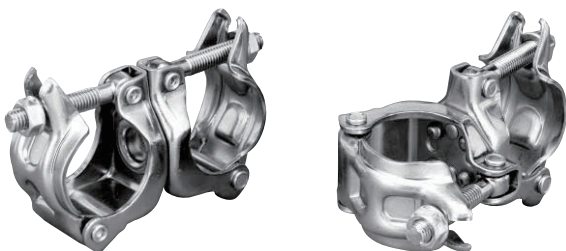


兼用クランプT

(仮設工業会認定品・厚生労働省企画適合品)

緊結金具φ42.7、φ48.6兼用



許容荷重

- 直交型 4.9kN (500kgf)
- 自在型 3.43kN (350kgf)

品名	単位質量(kg)	入数(個)	梱包質量(kg)	荷姿	コード
兼用クランプ直交T	0.73	30	22	ケース	
兼用クランプ自在T	0.73	30	22		

(社) 仮設工業会認定基準

クランプの性能は、鋼管の交さ部を緊結した場合における、変位（滑り及び変形）、強度及び締付けトルクがそれぞれ表1及び表2の条件を満足するものとします。

表1

種類	荷重	変位(mm)
		全個数の平均値
直交型	0～9.81kN	10以下
自在型	0.49kN～7.35kN	10以下

表2

種類	荷重 kN (kgf)	
	全個数の最大荷重 平均値	全個数のうちの 最小値
直交型	15.7以上	14.7以上
自在型	10.8以上	9.81以上

(注) 供試クランプの締付けボルトの締付けトルクは、3433N・cm (350kgf・cm) 及び4413N・cm (450kgf・cm) とします。

認定刻印・ラベル

(社) 仮設工業会の認定品のマーク及びラベルで表示されています。



仮設工業会マーク 2001年 ハウスマーク 用途

01：上期製造（1月～6月）
01：下期製造（7月～12月）