

異形鉄筋用機械式継手(C・S-ジョイント工法)

打継工事を簡単に!

# C・S Bar<sup>®</sup>

(一財)日本建築センター BCI 認定 - RC0263 - 04



岡部株式会社

## カタログの使用にあたって

1. 本カタログは、建築設計事務所様、建築施工会社様等において、C・S Bar を用いた建築物を設計および施工・管理される際に、安全かつ効果的にご使用いただくためのものです。
2. 設計・施工にあたっては、本カタログを必ずご一読くださるようお願いいたします。
3. 製品仕様・外観は予告なく変更することがありますので、あらかじめご承知ください。
4. 印刷物と実物とは、多少外観が異なることがありますので、あらかじめご承知ください。

## 免責事項

万一、C・S Bar に問題が生じた場合には、下記の免責事項をふまえた上で対応させていただきます。

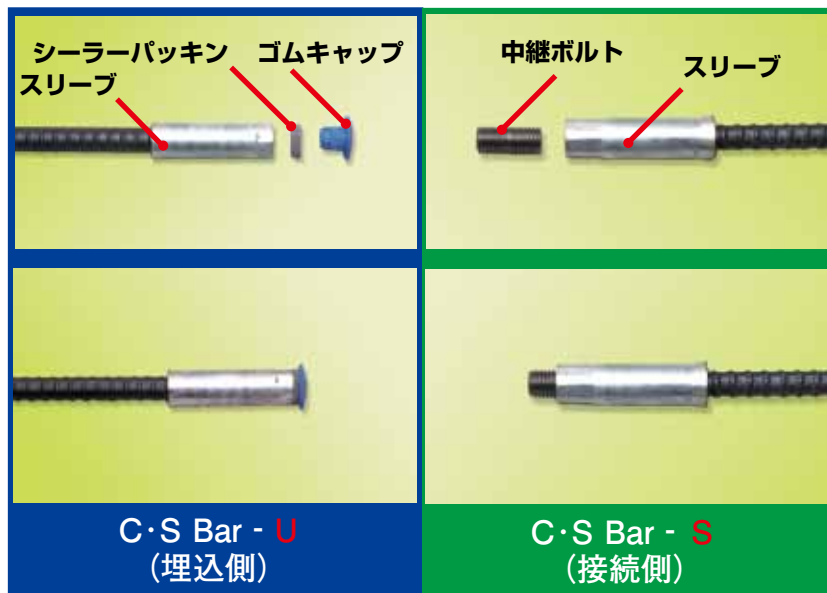
- 本カタログに記載した注意事項が行われず発生した不具合
- 本カタログに記載した事項に反した設計・施工による不具合
- 本カタログに記載する使用目的以外の使用による不具合
- 標準仕様以外に設計者・施工業者等の使用者が指示した仕様による施工・取扱いに起因する不具合
- 引渡し後、仕様・性能の改変を行い、これに起因する不具合
- 開発・製造・販売時に通常予測される環境等の条件以下に於る使用・保管・輸送等に起因する不具合
- 不可抗力（天災、地変、地盤沈下、火災、爆発、騒乱など）により発生した不具合

## C・S Barとは

C・S - ジョイント工法において、鉄筋径 D13 ~ D22、鉄筋材質 SD345、鉄筋定着長  $L1=40d$  に限定した製品となり、埋込側 C・S Bar - U と接続側 C・S Bar - S とで構成される開口部等の RC 打継部に使用する鉄筋の機械式継手工法です。

C・S Bar - U は、鉄筋（定着長 40d）にスリーブを圧着し、ゴムキャップをはめ込んだものです。

C・S Bar - S は、鉄筋（定着長 40d）にスリーブを圧着し、中継ボルトをセットしたものです。



## 特長

### 鉄筋・型枠工事の省力化

せき板に孔をあけずに配筋作業ができ、脱型も容易です。

### 安全作業

鉄筋の飛び出しがなくなるため、作業スペースが確保でき、安全に作業が行えます。

### 性能確保

鉄筋の曲げ戻しがなくなるため、鉄筋の耐力が確保できます。  
また、継手部は信頼性の高い機械式継手です。

### 経済的

工期、安全、品質において、トータルコストが削減できます。

### 環境保全

型枠廃材の量を低減できます。

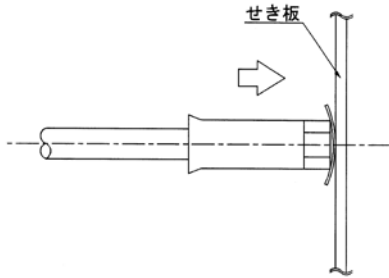
### 継手性能

A 級継手として（一財）日本建築センターの「評定」（BCJ 評定 - RC0263-04）を取得しています。

# 施 工

## 手 順

① C・S Bar-U を所定の位置に配筋する。

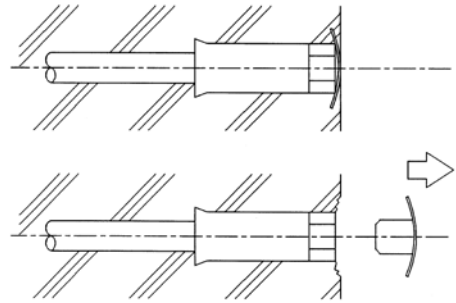


\* ゴムキャップが外れていないことを確認する。

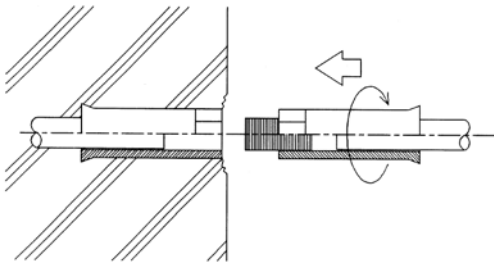
② コンクリート  
打設

③ 型枠脱型

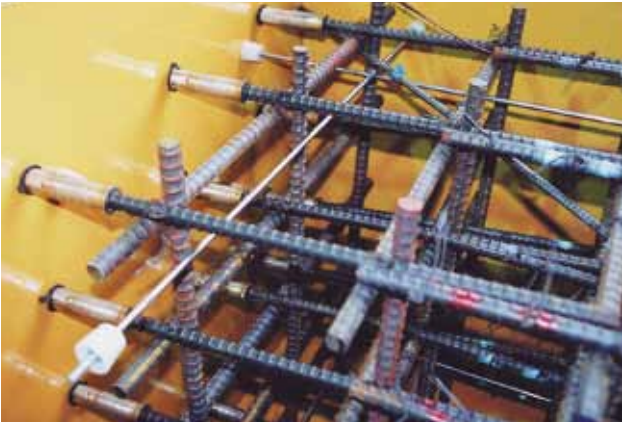
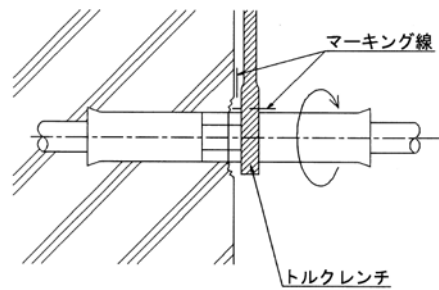
④ 脱型後、ゴムキャップを取外す。



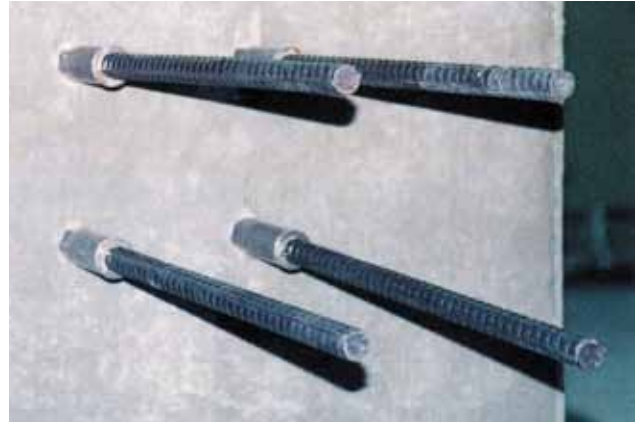
⑤ C・S Bar-S をねじ込む。



⑥ マーキングをした後、所定のトルクで締付ける。



C・S Bar - U



C・S Bar - S



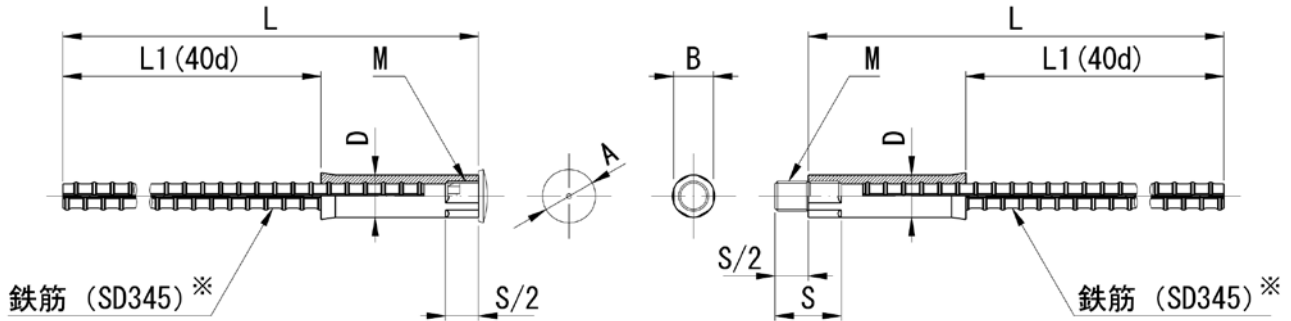
ゴムキャップ取外し後

### 締付トルク

呼 び 名	D13	D16	D19	D22
トルク施工値 (N・m)	25	55	75	130

- 施工方法および継手部の検査については、C・S-ジョイント工法技術資料をご参照ください。

# 標準寸法



C·S Bar - U

C·S Bar - S

※鉄筋の形状：JIS G 3112に規定する異形鉄筋

## 標準寸法表

単位：mm

呼び名	使用位置	品名	ねじ径	全長	定着長	中継ボルト長	外径	二面幅	キャップ径
			M	L	L1	S	D	B	A
D13	埋込側	C·S Bar - U D13	M14×2.0	600	520	32	21.3	19	28
	接続側	C·S Bar - S D13							
D16	埋込側	C·S Bar - U D16	M18×2.5	735	640	40	25.6	24	32
	接続側	C·S Bar - S D16							
D19	埋込側	C·S Bar - U D19	M20×2.5	862	760	44	30.1	27	38
	接続側	C·S Bar - S D19							
D22	埋込側	C·S Bar - U D22	M24×3.0	995	880	52	33.5	32	42
	接続側	C·S Bar - S D22							

# 質 量

## 質量表

単位：kg

呼 び 名	D13	D16	D19	D22
C·S Bar - U	0.70	1.34	2.19	3.50
C·S Bar - S	0.73	1.41	2.28	3.65



岡部株式会社

〒131-8505 東京都墨田区押上2-8-2  
 TEL 03 (3621) 1611 FAX 03 (3621) 1616  
<https://www.okabe.co.jp>

北海道支店 ☎011(873) 7201	千葉営業部 ☎043(290) 0150	関西支店	九州支店 ☎092(624) 5871
東北支店	横浜営業部 ☎045(651) 1741	大阪兵庫営業部 ☎06(6339) 9001	福岡営業部 ☎092(624) 5886
仙台営業部 ☎022(288) 7161	北関東営業部 ☎0480(25) 5656	京滋営業部 ☎0774(43) 2200	大分営業部 ☎097(547) 8861
盛岡営業部 ☎019(606) 3780	特販営業部 ☎03(5637) 7196	中四国支店	長崎営業部 ☎095(882) 8282
信越支店	名古屋支店	広島営業部 ☎082(254) 4811	宮崎営業部 ☎0985(29) 4965
新潟営業部 ☎025(287) 7711	名古屋営業部 ☎0568(71) 6321	岡山営業部 ☎086(273) 5671	熊本営業部 ☎092(624) 5873
長野営業部 ☎026(217) 2445	静岡営業部 ☎054(204) 2050	山口営業部 ☎083(902) 1452	鹿児島営業部 ☎099(812) 8380
東京支店 ☎03(3623) 6441	北陸営業部 ☎076(238) 7353	山陰営業部 ☎0853(24) 9856	鹿儿島営業部 ☎098(856) 2700
東京営業部 ☎03(3623) 8181		四国営業部 ☎087(841) 0023	沖縄支店

## ● 特約店・取扱店